



PEOPLE OF NAMIBIA

TIPOLOGIA DI VIAGGIO

NOME

NUMERO DI PERSONE

DURATA

PERIODO

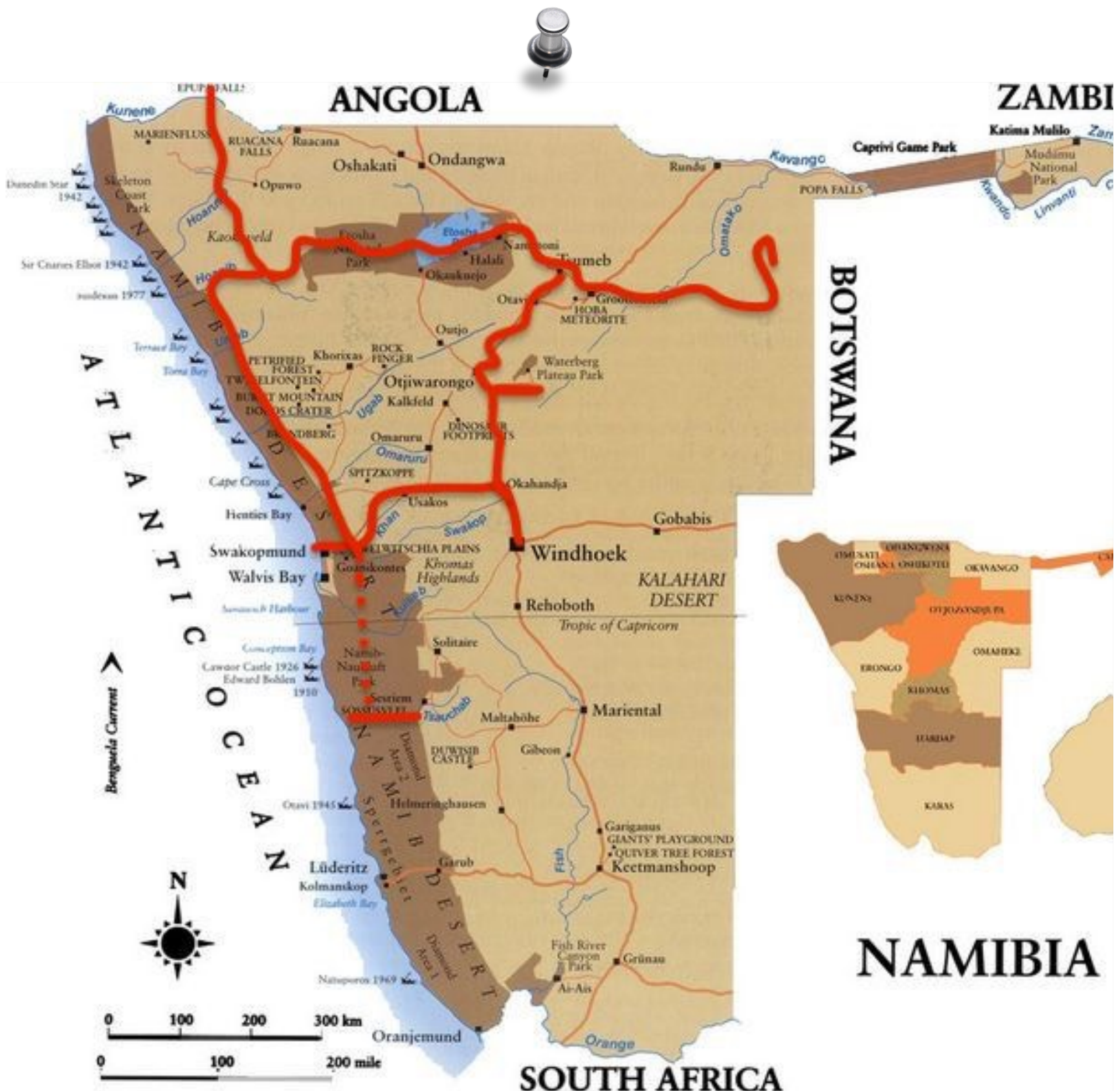
Self-Drive

PEOPLE OF NAMIBIA

Minimo 6 - Massimo 9

14 Giorni

Giugno/Luglio 2025





Giorno	Data	Località	Sistemazioni	Pasti inclusi	Attività incluse
1	dom 22 giugno 25	Windhoek	Windhoek Luxury Suites	Prima colazione	-
2	lun 23 giugno 25	Swakopmund	Namib Guesthouse	Prima colazione	-
3	mar 24 giugno 25	Swakopmund	Namib Guesthouse	Prima colazione + pranzo	@ 09h45 Sandwich Harbour Excursion Full Day @ 09h30
4	mer 25 giugno 25	Cape Cross-Skeleton Coast - Damaraland: Palmwag	Palmwag Lodge (Standard room)	Cena e prima colazione	
5	lun 26 maggio 25	Kaokoland: Epupa	Epupa Falls Lodge	Cena e prima colazione	-
6	ven 27 giugno 25	Kaokoland: Epupa	Epupa Falls Lodge	Pensione completa	@ 08h00 Himba Excursion
7	sab 28 giugno 25	Kamanjab Area	Hobatere Lodge	Cena e prima colazione	@ 15h30 game drive
8	dom 29 giugno 25	Etosha National Park	Halali Restcamp (Standard room)	Prima colazione	-
9	lun 30 giugno 25	Etosha National Park	Onguma Bush Camp	Cena e prima colazione	-
10	mar 1 luglio 25	Bushmanland: Nhoma	Nhoma Safari Camp	Pensione completa	Attività incluse
11	mer 2 luglio 25	Bushmanland: Nhoma	Nhoma Safari Camp	Pensione completa	Attività incluse
12	gio 3 luglio 25	Otjiwarongo Area	Cheetah Eco Lodge	Cena e prima colazione	Cheetah Drive
13	ven 4 luglio 25	Windhoek	Windhoek Luxury Suites	Prima colazione	@ 08h00 Cheetah Run
14	sab 5 luglio 25	Trasferimento in aeroporto			

PREZZI

Quotazione individuale in Dollari Namibiani (N\$)

BASE 6 - quota per persona

N\$ 86.500,00

BASE 9 - quota per persona

N\$ 79.500,00

BASE 9 - Costo sorvolo Namib Desert

N\$ 6.000,00

Eventuale supplemento singola

N\$ 6.700,00

La quota comprende

La sistemazione in camera doppia nelle strutture sopra indicate

Tutte camere con servizi, se non diversamente indicato

Il trattamento come da programma (la prima colazione è sempre inclusa) e le attività sopra citate

Il noleggio delle vetture

Il chilometraggio illimitato

Un'autista parlante inglese che sarà alla guida dello Stretcher

Il tour Leader: Elisabetta Rosso

La quota non comprende

I voli internazionali, le tasse aeroportuali, spese di visto

Gli ingressi ai Parchi e alle zone protette

Le escursioni non indicate nel programma

Tutte le bevande

Il carburante

Tutti gli "extra" relativi al driver - vedi note

L'assicurazione personale medica obbligatoria

Tutto quanto non espressamente indicato

1° GIORNO
WINDHOEK: ARRIVO IN NAMIBIA

*Arrivo a Windhoek
Tempo di percorrenza: 40 minuti*

*Arrivo all'aeroporto di Windhoek, ad attendervi ci sarà l'autista che vi condurrà in hotel.
Tempo a disposizione per potersi riposare dopo il lungo viaggio.*



2° GIORNO WINDHOEK - SWAKOPMUND

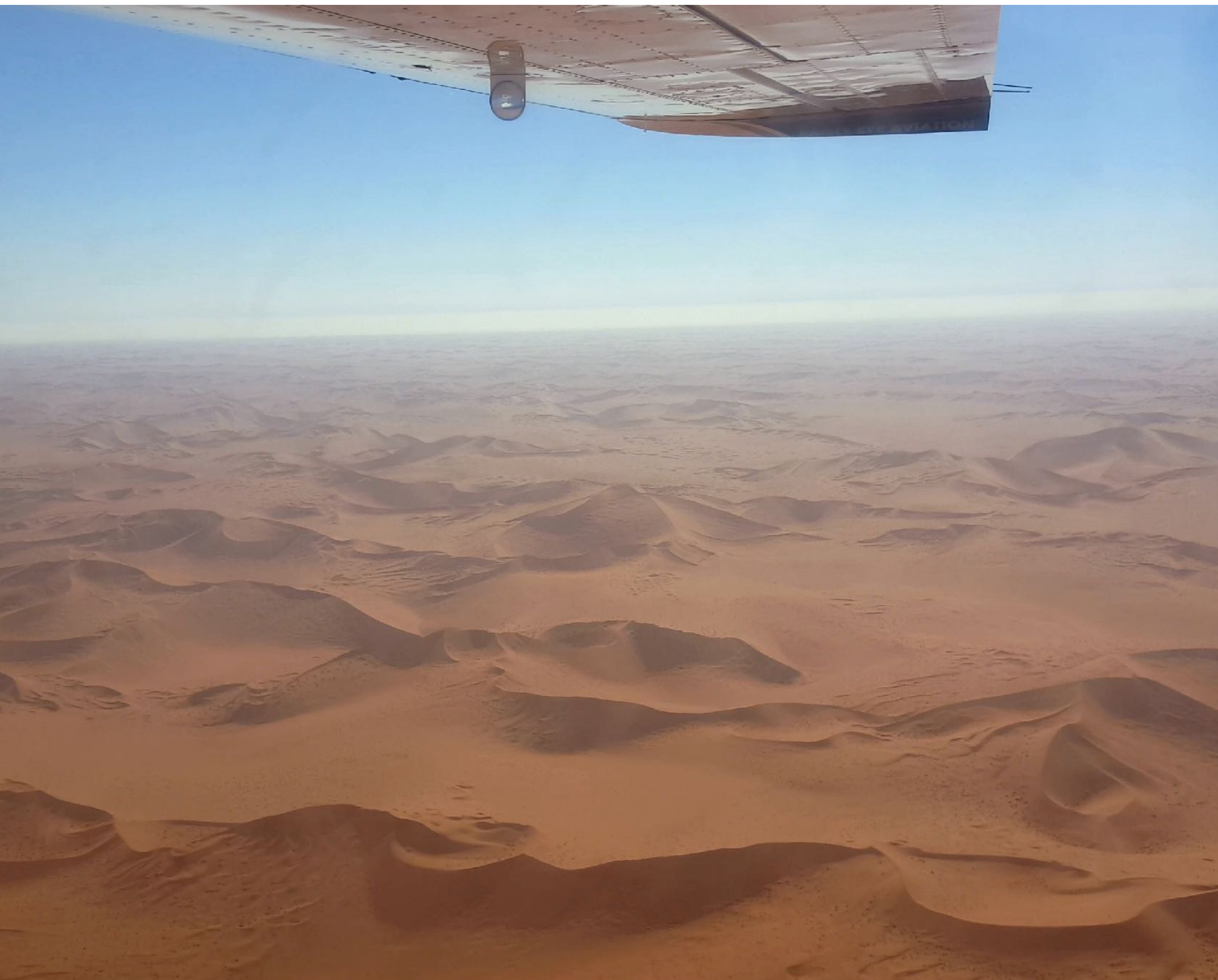
360 km asfaltati

Tempo di percorrenza: 4 ore circa

Ci si dirige verso la costa e l'impetuoso oceano, la meta é la cittadina di Swakopmund che affaccia sul mare e si presenta in modo molto singolare e fuori dal tempo.

Nel pomeriggio è previsto un sorvolo che ci porterà a fotografare dall'alto le meravigliose dune del deserto del Namib.

ATTENZIONE: il sorvolo sarà possibile esclusivamente se le condizioni atmosferiche lo consentiranno. Se il sorvolo non fosse possibile potremo esplorare le incredibili formazioni montuose del Moon Landscape o dedicarci alla particolare cittadina di Swakopmund.



SORVOLO: SOSSUSFLY

Il sorvolo partirà da Swakopmund, ed alle 15h00 ci sarà il "pick-up" in hotel per poter decollare alle 15h30 (condizioni climatiche permettendo). Il sorvolo durerà circa 2 ore e 15 minuti. Nel caso in cui si sia in in 9 partiranno nello stesso momento due aerei, ognuno dei quali con 5 passeggeri a bordo. Sarà emozionante vedere dall'alto un panorama così straordinario, ma non saranno solo dune, si sorvolerà oltre al Namib Desert, anche parte della Skeleton Coast, vedendo il relitto dell'Eduard Bohlen (a dir poco mozzafiato) e Shaunee, colonie di otarie, Sandwich Harbour, Walvis Bay e naturalmente Sossusvlei, con la caratteristica DedVlei, Kuiseb Canyon, Gobabeb e Walvis Bay.



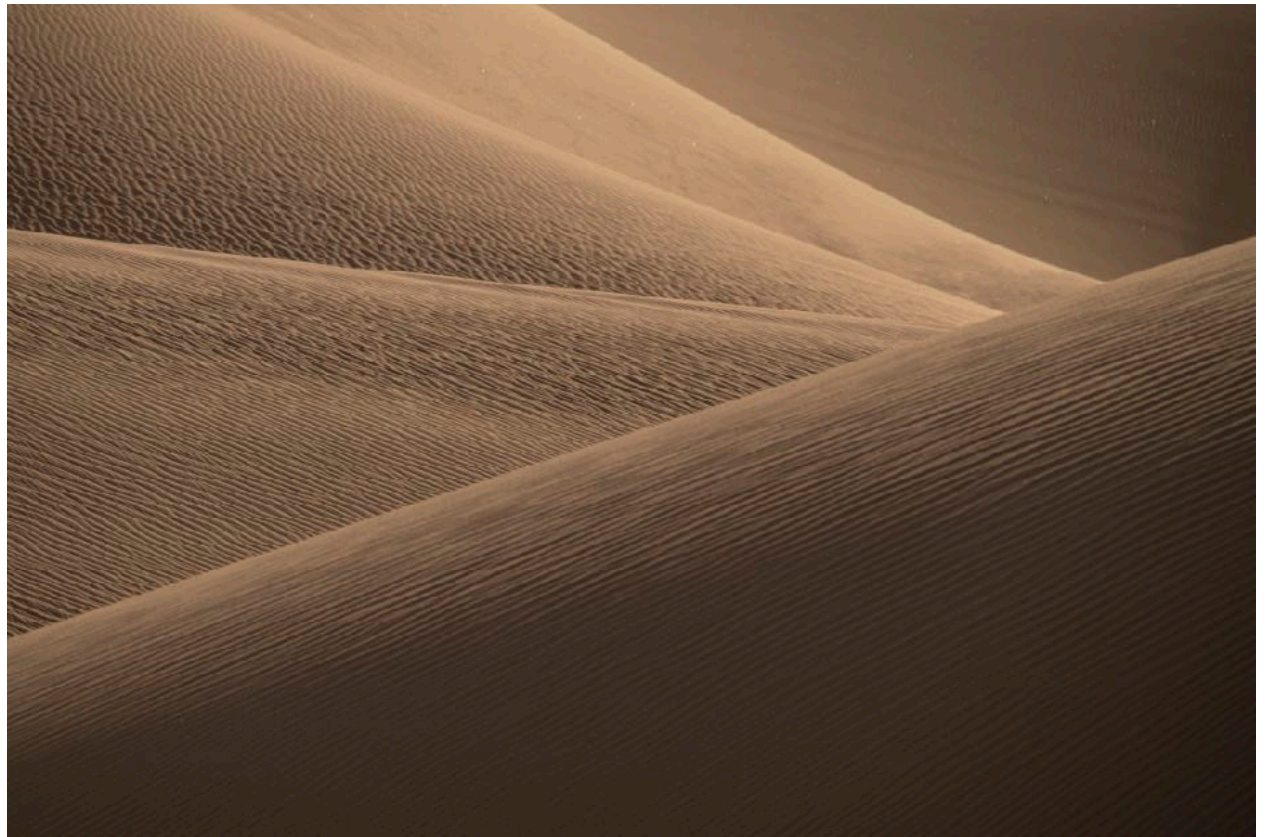
3° GIORNO

SWAKOPMUND-WALVIS BAY- SWAKOPMUND

30 km asfaltati

Tempo di percorrenza: 40 minuti fino a Walvis Bay

Intera giornata dedicata alle dune e al deserto costiero del Namib, fino a Sandwich Harbour che si trova a 56 km a sud di Walvis Bay. Si tratta di un luogo selvaggio, dove le dune di sabbia alte ed imponenti si tuffano dentro l'oceano, e con dei veicoli 4x4 ed accompagnati da guide esperte, si percorre un tratto di spiaggia dove ci si sente quasi magicamente intrappolati tra i due elementi: la sabbia e l'oceano. Un'escursione ricca di emozioni che regala panorami mozzafiato (l'escursione dura un'intera giornata), in cui potremo spaziare fotograficamente dai dettagli delle onde di sabbia alle ampie vedute costiere.



4° GIORNO

SWAKOPMUND-CAPE CROSS- SKELETON
COAST - DAMARALAND: PALMWAG*420 km circa di cui 240 sterrati**La deviazione per Cape Cross é già considerata**Tempo di percorrenza: 7 ore circa*

Una lunga tappa piena di emozioni: l'atmosfera della skeleton coast è davvero particolare, tra relitti di navi e l'immancabile ed immensa colonia di otarie di Cape Cross. Si percorre una delle strade più eccezionali e meravigliose di tutto il Paese, che è la C39 che dalla Skeleton Coast vi condurrà nel cuore del Damaraland; strada che riserva incredibili scorci e misteriose atmosfere. La regione offre realmente paesaggi di rara bellezza ed è una delle più emozionanti di tutto il Paese. Con le dolci colline, che vengono chiamate "pentole con i coperchi", la zona di Palmwag, in particolare è ricca di fauna e si trova adagiata tra colline rosse e pianure in un paesaggio caratterizzato da pietre dalle dimensioni misteriosamente uniformi.

La tappa è estremamente piacevole seppur un po' lunga.



5° GIORNO DAMARALAND - KAOKOLAND: EPUPA FALLS

420 km circa di sterrati

Tempo di percorrenza: 6 / 7 ore circa



Partiremo presto da Palmwag per arrivare intorno all'ora di pranzo alle cascate di Epupa. Si viaggia attraverso i vari paesaggi del Damaraland terra delle genti Damara ed Herero.

E' difficile descrivere la turbolenta serie di grosse e piccole cascate chiamate Epupa Falls, che in lingua Herero significa "acque che cadono".



Qui il fiume Kunene si apre a ventaglio e si getta a valle attraverso una serie di canali paralleli. Il singolo salto più grande, di circa 37 metri, precipita in un crepaccio buio e stretto, come una versione in miniatura delle cascate Victoria. Questa è l'area in cui vive la popolazione Himba.

6° GIORNO KAOKOLAND: EPUPA FALLS

Il Kaokoland si differenzia in maniera spiccata, oltre che per la sua morfologia, soprattutto per l'interesse e i tesori che ospita. Quando si parla di tesori, ci si riferisce al patrimonio genetico gruppi etnici di rara bellezza e da scoprire: gli Himba, gli ultimi "pellerossa" d'Africa.

Le forti tradizioni culturali ed una spiccata adattabilità al territorio consentono a questo fiero e mite popolo di essere da noi ammirato e avvicinato nelle sue peculiari caratteristiche, così come i secoli le hanno tramandate. Non ci sono parole per descrivere l'affascinante incontro con questa popolazione, che lascia sempre senza fiato. E' importante ricordare che sono persone e non "fenomeni da baraccone", e come ben sappiamo l'uomo non ha prezzo: evitare quindi di pagare in cambio di una fotografia, ma se si vuole portare qualcosa, è possibile acquistare farina, zucchero o generi alimentari che sono sempre utili, nel supermercato della stazione di servizio di Opuwo, e farne omaggio al capo villaggio.



7° GIORNO KAOKOLAND- KAMANJAB AREA

440 km circa di cui 180 km sterrati
Tempo di percorrenza: 3 ore circa fino ad Opuwo
+ 2 ore 1/2 da Opuwo a Kamanjab



Si lasciano le splendide cascate ed il Kaokoland per dirigersi nuovamente verso sud.

Il viaggio prenderà una direzione differente, e la tappa odierna è da affrontare con discreta calma, in quanto rappresenta una tappa di trasferimento e di avvicinamento al parco Etosha.

L'Hobatere Lodge sorge adiacente al parco e questo fa sì che l'area regali comunque inaspettati e piacevoli incontri.

Il lodge offre interessanti attività: incluso un game drive pomeridiano nella riserva alla ricerca di animali ed incontri speciali.

8° & 9° GIORNO

KAMANJAB AREA - ETOSHA NATIONAL
PARK

180 km circa sterrati

*Tempo di percorrenza: 3 ore 1/2 circa fino
all'Anderson Gate*

Questi giorni saranno dedicati al parco per eccellenza della Namibia. Si tratta di una delle prime aree al mondo dedicate alla conservazione naturale, un vero "scrigno" di biodiversità animale e vegetale. Ci troviamo in un'area che ha l'estensione del Piemonte): il parco offre una sorprendente varietà di avvistamenti: elefanti, giraffe, zebre, gnu, kudu, springbok, impala e tra i grandi predatori, si concedono spesso alla vista leoni, ghepardi e iene; il timido rinoceronte nero e l'elusivo leopardo (pur entrambi presenti in buona quantità). La grande quantità di fauna sopra impegnare le nostre fotocamere e saprà emozionarci.

10 & 11° GIORNO ETOSHA NATIONAL PARK - BUSHMANLAND

420 km circa di cui 195 sterrati
Tempo di percorrenza: 5 ore circa

Suggeriamo una partenza di buon mattino, non oltre le 7h00. Lasciandosi alle spalle il parco Etosha, si parte in direzione del Bushmanland, ovvero la regione che ospita i boscimani, collocato decisamente all'estremo est della Namibia.

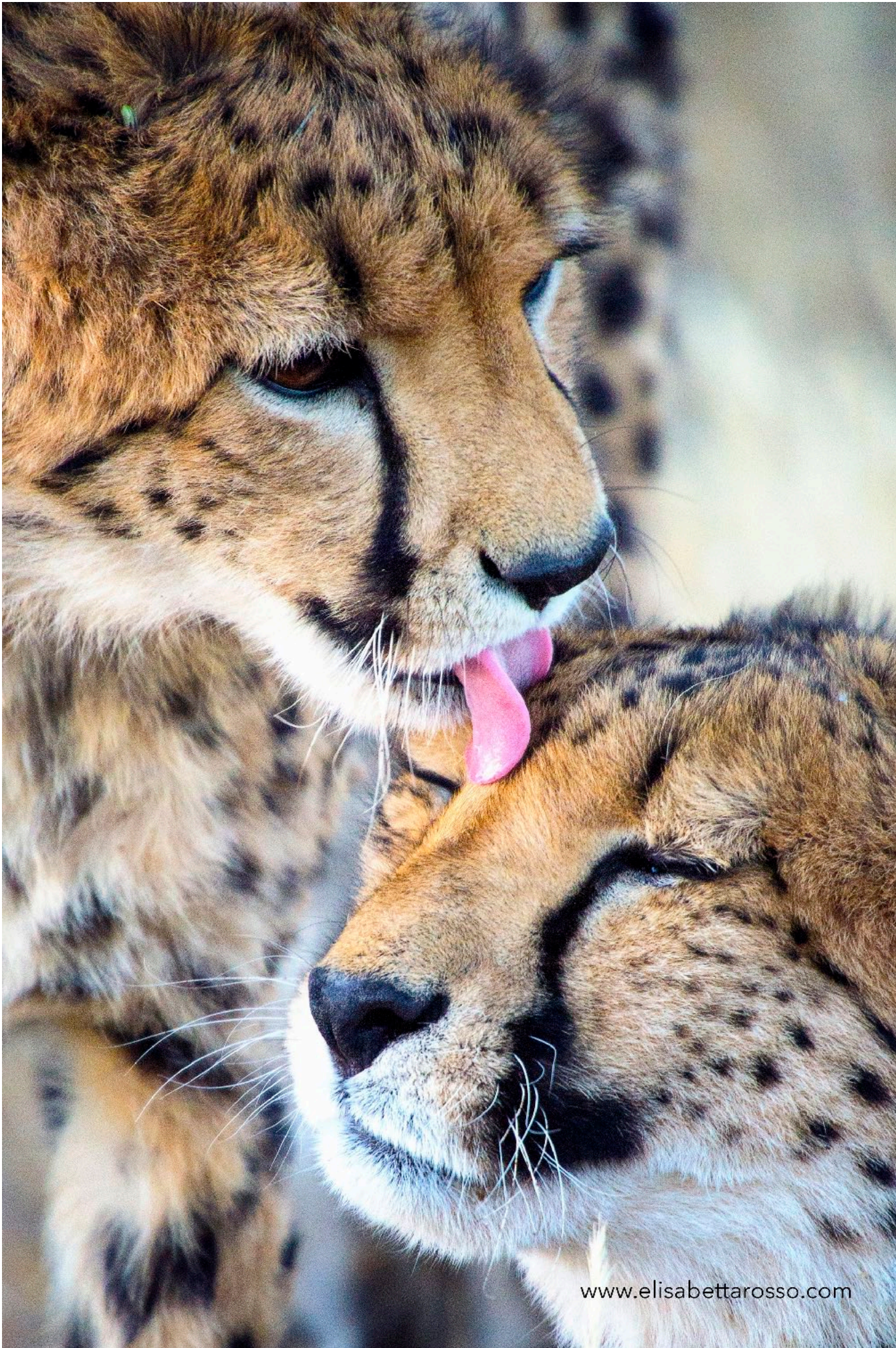
Il lodge che abbiamo scelto ci offrirà, in pieno rispetto, di osservare lo stile di vita di una comunità e partecipare alle attività del villaggio stesso. I san sono cacciatori – raccoglitori (in passato nomadi) che posseggono eccezionali doti di sopravvivenza in territori ostili ed aridi ed hanno un'abilità sconvolgente nel trovare l'acqua nonché la caratteristica di essere abilissimi cacciatori con arco e frecce. Avremo modo di fotografare e vivere una giornata con il popolo san, i boscimani della Namibia.



12° GIORNO BUSHMANLAND-OTJIWARONGO AREA

475 km circa di cui 100 asfaltati (C44+B8+B1)

Tempo di percorrenza: 6 ore 1/2 circa



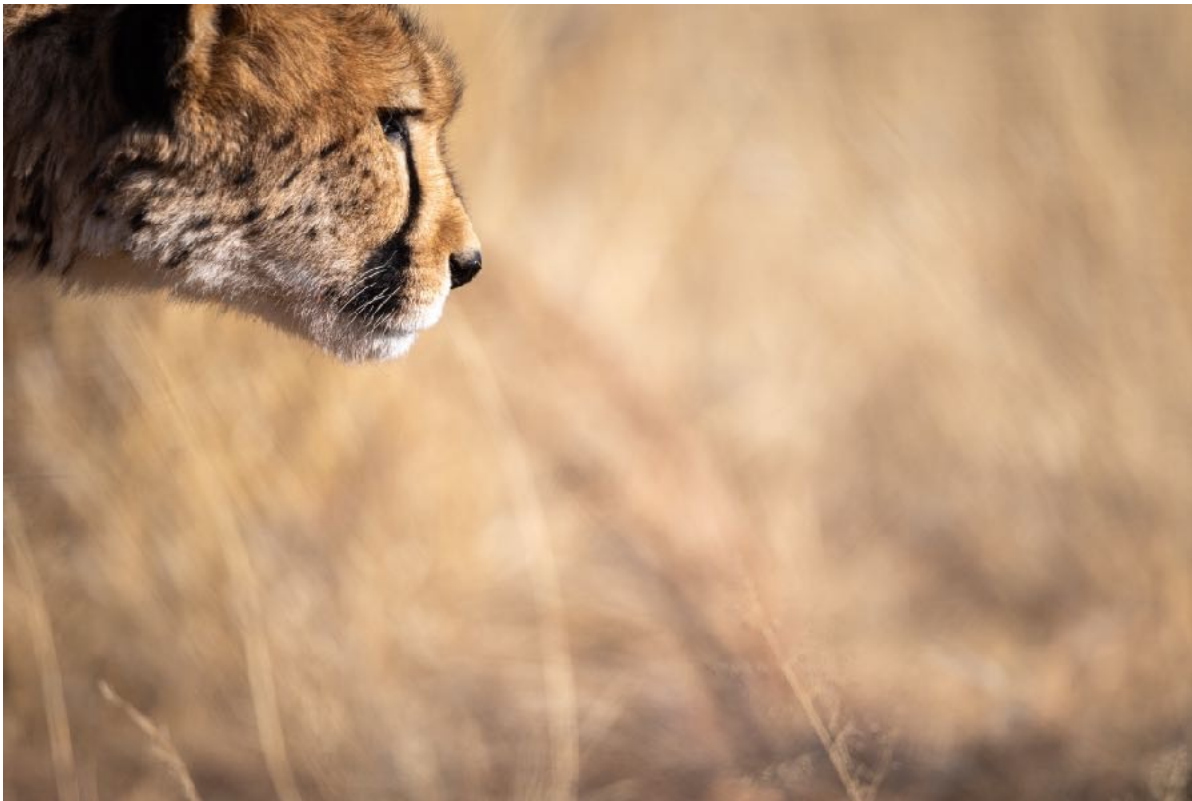
Una lunga ma piacevole tappa ci porterà ad una esclusiva riserva che ospita principalmente ghepardi.

In questa occasione avremo piacere di visitare il CCF ovvero il Cheetah Conservation Fund e di prendere parte alle diverse attività che lo stesso propone.

Il focus della giornata sarà quindi rappresentato dagli schivi ghepardi: incluso nel pomeriggio l'attività chiamata Cheetah Drive che ci permetterà di conoscere e fotografare questi splendidi animali in un ambiente protetto.

13° & 14° GIORNO OTJIWARONGO AREA - WINDHOEK-VOLO DI RIENTRO

*230 km circa di cui 205 km asfaltati
Tempo di percorrenza: 3 ore circa*



Inizieremo la mattinata ancora con i ghepardi, per un'attività chiamata Cheeta Sun che ci consentirà di vedere e avvicinare a piedi questi piccoli e schivi felini.

Partiremo quindi alla volta di Windhoek dove arriveremo nel pomeriggio lasceremo i nostri mezzi e ci godremo ancora una serata namibiana.



14° giorno: Il viaggio è giunto al suo epilogo. Trasferimento in aeroporto.

INFO UTILI

- Per l'ingresso in Namibia, il passaporto deve avere una validità minima di 6 mesi dalla data di rientro. Per l'ingresso in Namibia verrà richiesto un visto ottenibile in loco al costo di NAD 1600 per persona
- E' obbligatoria l'assicurazione personale che copra le spese mediche (a vostro carico) ed è consigliata una copertura per le spese di annullamento viaggio.
- Per chi viaggia con minori é obbligatorio essere muniti **dell'estratto di nascita multilingue**, ottenibile presso l'anagrafe della vostra città
- Non sono richieste vaccinazioni obbligatorie e non ce ne sono di suggerite

